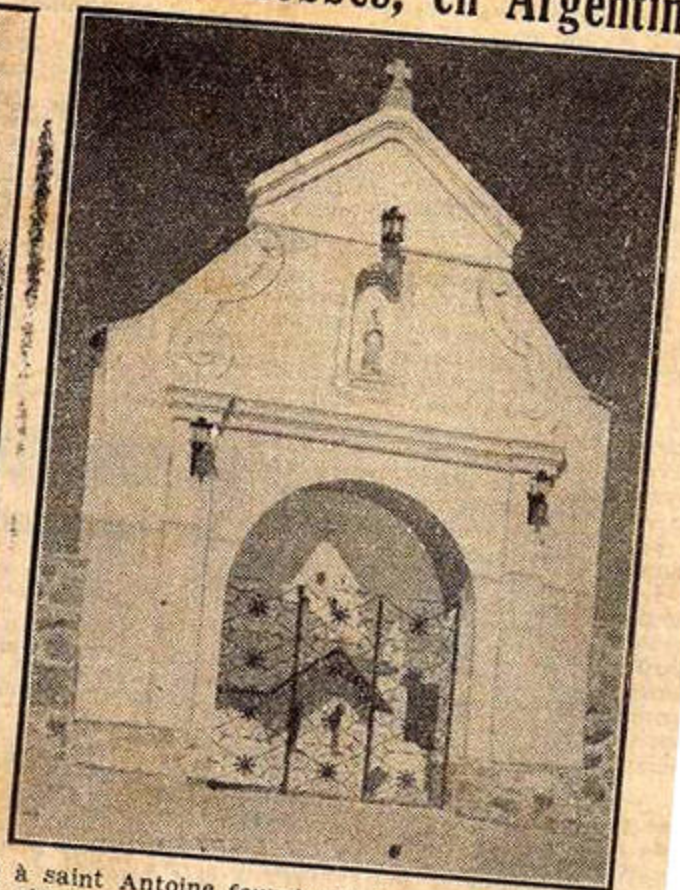


# Une réplique de la Portelette de Lobbes, en Argentine



Dom Marc Leclef moine bénédictin de l'abbaye du Mont-César, à Louvain, ancien aumônier de la Marine, séjourne depuis plus de six ans en Argentine. Dom Leclef est devenu le curé d'un village de trois mille habitants situé à 70 kilomètres de Cordoba. Ce village possédait une vieille chapelle de style colonial, datant de plus de

150 ans et dédiée à saint Antoine de Padoue. Cette chapelle, menacée de ruine, fut restaurée par les soins de Dom Leclef, grâce à la générosité de Belges. Elle est devenue un des centres religieux et artistiques des plus fréquentés. Lors de la restauration, Dom Leclef eut l'idée d'adjoindre un porche à la chapelle. Le modèle lui fut

fourni par une photo de la Portelette de Lobbes reproduite dans notre journal. C'est ainsi qu'en plein cœur de l'Argentine, on peut voir cette entrée qui ne diffère que par la couleur de son modèle. A gauche, la « Portelette » de Lobbes. A droite, sa reproduction en Argentine.

## UNA REPLICA DEL PORTAL DE LOBBES EN ARGENTINA

"Dom Marc Leclef, monje benedictino de la Abadía de Mont-Cesar en Louvain, viejo pastor de la Marina se radicó desde hace más de seis años en Argentina. Dom Leclef se convirtió en el cura de una villa de 3000 habitantes ubicada a 70 km de Córdoba. Este pueblo tiene una vieja Capilla de estilo colonial, con una antigüedad de más de 150 años dedicada a San Antonio de Papua. Esta Capilla que se encontraba en ruinas fue restaurada por las gestiones de Dom Leclef y la generosidad de los belgas, convirtiéndose en un centro religioso y artístico muy frecuentado.

Como parte de la restauración, Dom Leclef tuvo la idea de agregarle un pórtico a la Capilla. El modelo que utilizó como referencia corresponde a la foto del Portal de Lobbes que reproducimos en esta nota.

Es así, que en pleno corazón de Argentina se levanta esta obra que no difiere del original más allá del color.

Las fotos corresponden al Portal de Lobbes (izquierda) y la reproducción en Argentina (derecha)."